

Schéma directeur de l'ONU en matière de recherche pour le redressement post-pandémique

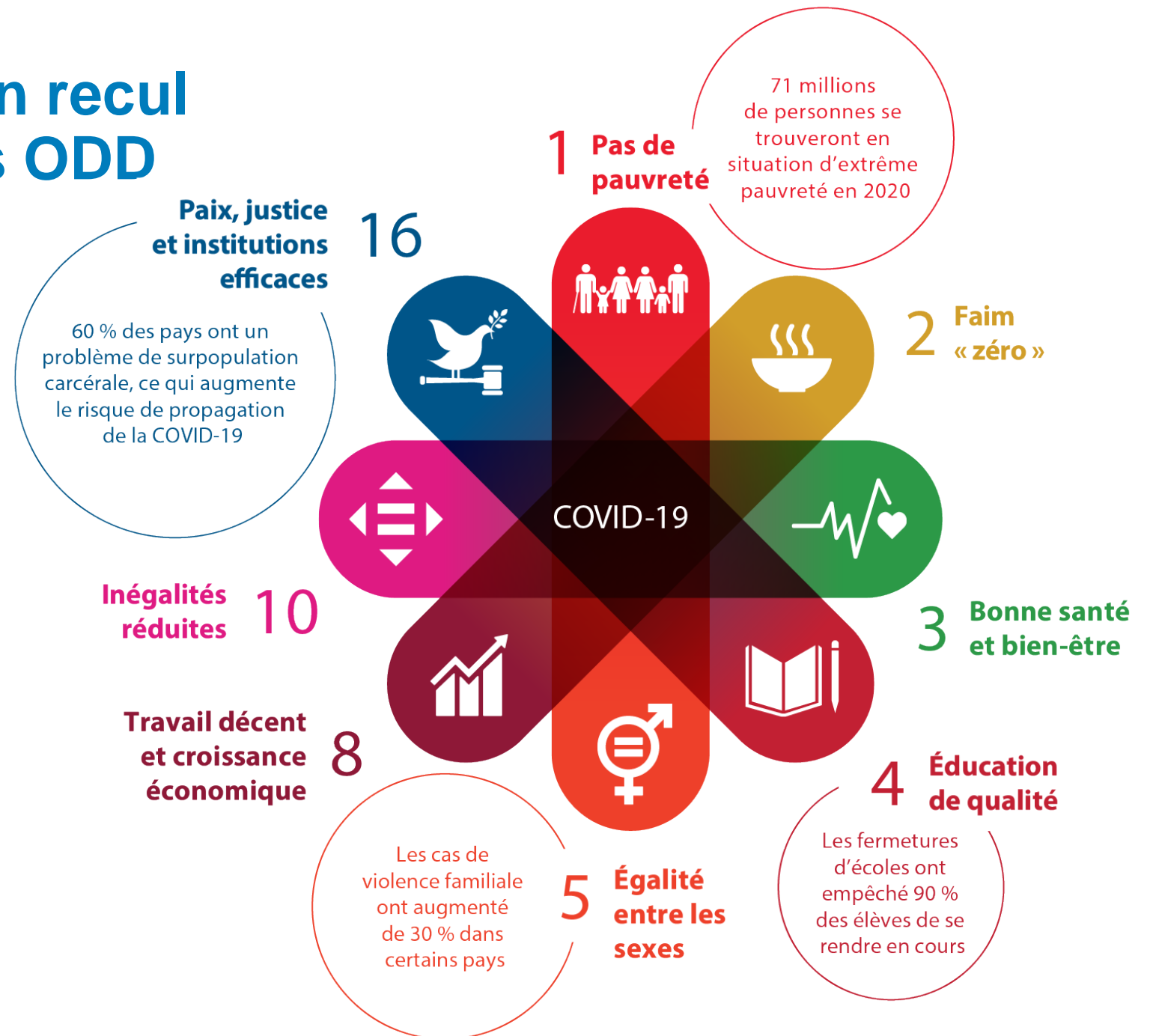
Exploiter le pouvoir de la
science pour un avenir plus
équitable, résilient et viable



Nations
unies



La COVID-19 cause un recul dans la poursuite des ODD



■
Le redressement socioéconomique post-pandémie est l'occasion de mettre en œuvre les changements transformateurs nécessaires pour réaliser la vision d'un avenir meilleur définie dans les ODD.



Établissement du schéma directeur

5
comités
directeurs



38
organismes de
financement de
la recherche

25
pays et
régions

20
réunions

250
experts



47
mémoires

41
participants
aux
consultations
virtuelles

8
entrevues
avec des
répondants
clés

5
examens
exploratoires



28
mémoires

10 198
résultats de
recherche
préliminaires

320
études
examinées

**Schéma
directeur**

—

Il en a résulté 25 priorités de recherche qui aideront à répondre à une question particulièrement importante...



LA GRANDE PRIORITÉ DE RECHERCHE

■

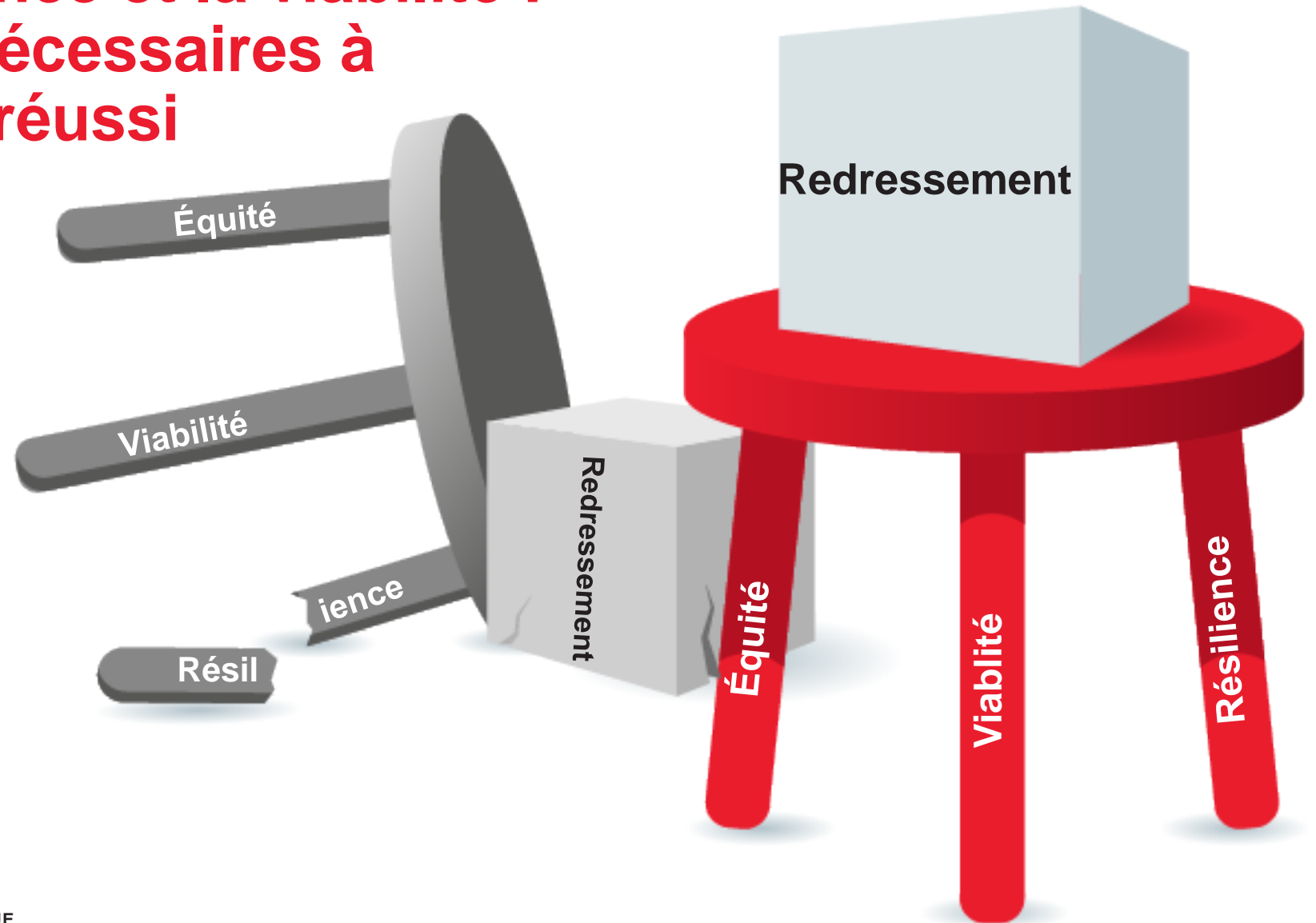
Comment les mesures de redressement socioéconomique après la COVID-19 peuvent-elles être expressément conçues pour favoriser l'équité, la résilience, la viabilité et les progrès quant aux Objectifs de développement durable?



**Toutes les personnes,
tous les systèmes et
toutes les générations
sont interreliés :
nous partageons les
mêmes risques et
responsabilités.**



L'équité, la résilience et la viabilité : trois conditions nécessaires à un redressement réussi

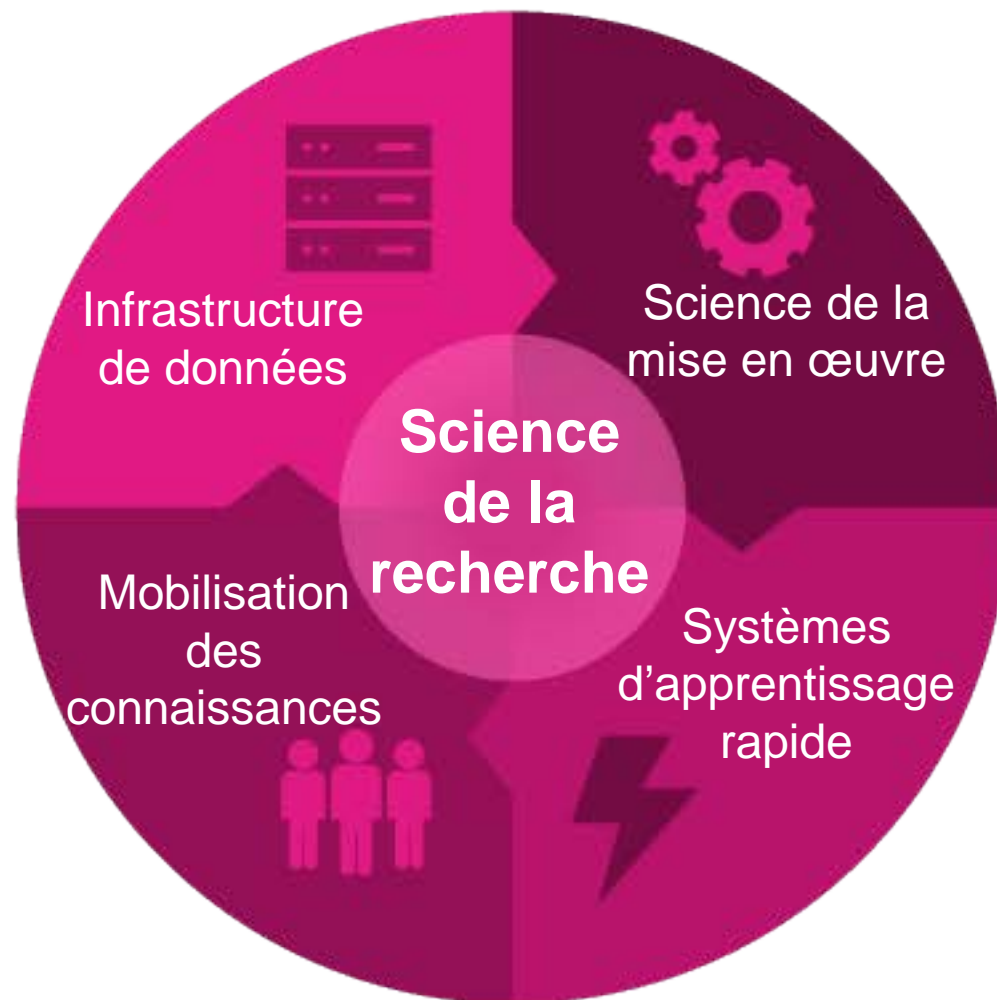


Il faut aussi que les systèmes, les processus et les méthodes de recherche suivent le rythme.



Des stratégies scientifiques pour un redressement réussi

- 1) L'**infrastructure de données** couvre les organismes, les politiques, les processus, les systèmes et les technologies contribuant à la collecte, au stockage, à la gestion, à la surveillance, à la distribution et à l'utilisation des données.
- 2) La **science de la mise en œuvre** consiste en l'étude des méthodes et des stratégies visant à promouvoir l'application d'interventions efficaces dans la pratique, les programmes et les politiques.
- 3) Les **systèmes d'apprentissage rapide** utilisent les meilleures données probantes disponibles pour guider la prise de décisions et tirent parti des leçons apprises pour ainsi contribuer à l'amélioration continue et à l'enrichissement des connaissances mondiales.
- 4) La **mobilisation des connaissances** désigne le travail visant à promouvoir l'utilisation des données de recherche pour éclairer les décisions et générer des retombées positives.
- 5) La **science de la recherche** étudie comment la recherche est financée, menée et évaluée, et comment les mentalités et les systèmes du milieu peuvent être rendus plus rentables, ouverts, inclusifs et influents.



Le schéma directeur en action



Les **chercheurs** doivent s'attaquer aux priorités de recherche complexes établies et aider à trouver des solutions transformatrices aux problèmes créés ou mis en évidence par la pandémie.



Les **organismes de financement de la recherche** devront travailler ensemble pour s'assurer que les investissements dans cette recherche prioritaire sont suffisants et coordonnés.



Les **gouvernements** et la **société civile** doivent réclamer la recherche dont ils ont besoin pour guider les efforts de redressement, et ils doivent soutenir cette recherche et l'intégrer aux processus décisionnels.

Un choix entre le statu quo et un changement transformateur

